



**Desktop Authority®**, leader des outils de gestion des postes de travail pour les réseaux Windows, réduit de manière significative le coût total de possession du parc informatique en permettant aux entreprises de sécuriser, administrer, inventorier et prendre en charge des postes de travail à partir d'une interface centralisée. Les options de protection anti-spyware en temps réel, de gestion améliorée des correctifs et de sécurité des ports USB et autres constituent une sécurité supplémentaire appréciable.

Les coûts de possession les plus élevés des postes de travail Windows ne sont ni l'équipement, ni les logiciels, mais le temps passé par les administrateurs informatiques à l'assistance et la gestion. Ils doivent constamment faire face à des changements de configuration nécessaires : installation de mises à jour, connexion d'imprimantes, création de comptes de courrier électronique, application de correctifs, suppression de spyware, etc. Sans compter le risque de vols de données et d'intrusion par des pirates informatiques en raison de la sécurisation insuffisante des postes de travail des utilisateurs.

### DES OPTIONS DE CONFIGURATION DE POSTES EXHAUSTIVES

Desktop Authority donne aux entreprises le moyen de configurer, d'administrer, de sécuriser et de protéger leurs postes de travail à partir d'une interface conviviale centralisée, supprimant ainsi le besoin de se déplacer.

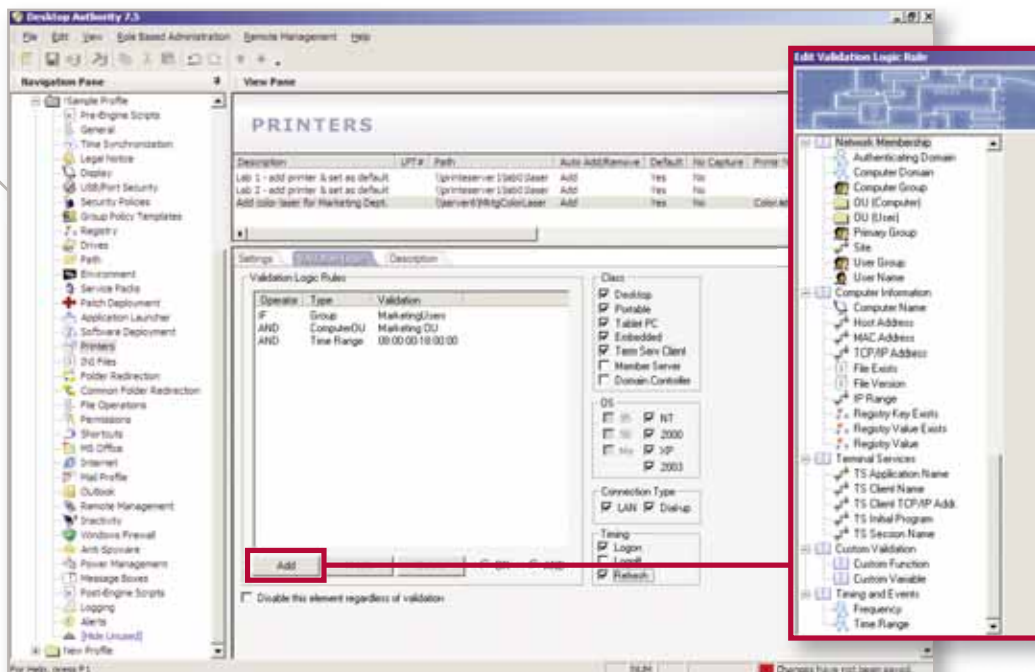
Desktop Authority offre à l'administrateur **des fonctions de configuration complètes** des postes de travail sous Windows (95 à XP), avec notamment :

- Installations et mises à jour des logiciels
- Contrôle à distance
- Gestion des correctifs
- Protection anti-spyware
- Verrouillage des ports USB et autres
- Pare-feu Windows (XP SP2 ou ultérieur)
- Gestion de l'alimentation
- Connexion aux serveurs de fichiers
- Ajout et suppression d'imprimantes
- Gestion des raccourcis
- Gestion des profils Outlook
- Préférences de Microsoft Office
- Gestion de la base des registres et des droits d'accès
- Gestion des fichiers des postes de travail

### CONTRÔLE PRÉCIS PAR GRANULARITÉ

La technologie *Validation Logic* brevetée de Desktop Authority détermine la façon dont chaque poste de travail sera configuré, à l'aide de plus de 25 types de validation comprenant le type d'ordinateur (portable ou ordinateur de bureau, par exemple), le système d'exploitation, l'appartenance à un groupe, le site ou l'unité d'organisation AD, ou encore les propriétés de fichiers ou de base de registres. Vous pouvez également créer des types de validation personnalisés basés sur l'étiquette d'inventaire ou la configuration matérielle, par exemple.

Desktop Authority possède une interface conviviale et intuitive, avec de nombreuses options de configuration et de règles *Validation Logic*



### POINTS FORTS

**Gestion centralisée** -- Vous permet de configurer, sécuriser, inventorier et administrer tous vos postes de travail Windows, ordinateurs de bureau ou portables, à partir d'une console de gestion unique.

**Configuration sécurisée des postes clients** Vous standardisez et sécurisez de manière cohérente les configurations de vos postes de travail Windows (95 à XP).

**Coût total de possession réduit** L'automatisation et la centralisation des tâches de configuration des postes de travail réduisent le coût caché des ordinateurs de bureau.

### FONCTIONNALITÉS CLÉS

**AMÉLIORÉ** **Options de configuration exhaustives** Tous les aspects de la configuration d'un poste peuvent être modifiés : imprimantes, applications, serveurs de fichiers, raccourcis, icônes du Bureau, paramètres de la base des registres, stratégies de sécurité, configuration Outlook et plus encore, à l'ouverture ou à la fermeture de session ou à intervalles réguliers tout au long de la journée.

**AMÉLIORÉ** **Grande précision de l'administration** La technologie *Validation Logic* brevetée permet un grand contrôle sur la sélection des utilisateurs et des postes qui recevront les paramètres de configuration, ainsi que sur leur planification.

**AMÉLIORÉ** **Déploiement des logiciels** Les paquetages MSI peuvent être déployés de manière centralisée. Ils s'intègrent au Desktop Authority MSI Studio™.

**NOUVEAU** **Option de sécurité des ports USB et autres** L'accès aux dispositifs de stockage périphériques ou USB est contrôlé et peut être interdit.

**AMÉLIORÉ** **Inventaire du matériel et des logiciels** Toutes les informations concernant l'équipement et les logiciels des postes de travail sont rassemblées dans une base de données SQL, ce qui permet l'analyse et la création de rapports à l'aide de modèles prédéfinis ou personnalisés.

**Gestion de l'alimentation** Les paramètres d'alimentation peuvent être configurés afin de réaliser des économies d'électricité. Les machines inoccupées peuvent être mises hors tension, même lorsque leur utilisateur n'est pas connecté.

**Administration à distance** Les postes client peuvent être administrés à distance et contrôlés à partir de la console d'administration ou de n'importe quel navigateur Web compatible Java.

**Options de protection des failles**

- *L'option de déploiement des correctifs (option PDD)* : vous protège des tentatives d'exploitation en appliquant les correctifs aux applications Microsoft ou autres.
- *L'option de protection anti-spyware (option SDR)* : vous permet de détecter et de supprimer les spywares en temps réel.

**Administration par rôles** L'accès des administrateurs de sites et des techniciens peut être limité de façon à ne leur donner accès qu'aux profils et éléments de configuration dont ils ont besoin.



# DESKTOP AUTHORITY®

## QUESTIONS COURANTES

### DEPLOIEMENT DES LOGICIELS

Desktop Authority MSI Studio s'intègre à la console d'administration pour faciliter la création centralisée et le déploiement des paquetages MSITM dans l'entreprise. En utilisant l'infrastructure de déploiement de Desktop Authority, l'installation des applications sur les postes de travail est réalisée à partir du serveur de distribution le plus proche.

### ADMINISTRATION PAR RÔLES

Les grandes entreprises possèdent généralement plusieurs niveaux d'administrateurs réseau, en subdivisant les tâches par site ou par degré d'expérience. L'architecture de Desktop Authority permet aux administrateurs les plus haut placés de restreindre l'accès des administrateurs sous leur supervision aux objets de configuration, en ne permettant que l'affichage ou en limitant les possibilités de modification ou de suppression. La définition de rôles pouvant être attribués à des utilisateurs ou des groupes au niveau de leur profil permet aux administrateurs de s'assurer que la gestion de Desktop Authority est conforme aux périmètres de sécurité définis par l'entreprise.

### DES POSSIBILITÉS DE CRÉATION DE RAPPORTS ÉTENDUES

Les configurations de Desktop Authority sont stockées dans une base de données SQL, avec les données d'inventaire des postes de travail. Des rapports prédéfinis ou personnalisés permettent aux administrateurs d'avoir les informations les plus importantes à portée de main : inventaire des équipements et logiciels, activité des utilisateurs, déploiement des correctifs et protection anti-spyware.

Les fonctionnalités intégrées de création de rapports, très complètes, permettent de générer des rapports prédéfinis ou personnalisés sur la configuration Desktop Authority, la sécurité des ports USB et autres, l'inventaire de l'équipement et des logiciels, la gestion des correctifs et la protection anti-spyware.

### OPTIONS DE SECURITE

Desktop Authority améliore la sécurité informatique grâce à une option de gestion des correctifs qui déploie les correctifs publiés par Microsoft et certains éditeurs tiers, une option anti-spyware qui détecte et supprime les spywares connus et une option de sécurité des ports USB et autres qui contrôle les accès en lecture et en écriture aux dispositifs de stockage, de communication et USB du poste.

### ADMINISTRATION COMPLÈTE À DISTANCE

L'administration des postes de travail implique de contrôler et d'avoir accès aux postes à partir de n'importe quel endroit physique. Les fonctionnalités de contrôle et d'administration à distance de Desktop Authority sont utilisables à partir de n'importe quel navigateur Web compatible Java, avec possibilité de gérer :

- Services, processus et pilotes
- Systèmes de fichiers et base de registres
- Applications installées
- Ouverture de fichiers, DLL et clés de registre
- Tâches et alertes
- Redémarrages à distance
- Contrôle à distance

Des niveaux de sécurité peuvent en outre être définis afin de restreindre l'accès à certaines fonctions de gestion à distance par certains groupes d'administrateurs.

### Quelles sont les nouveautés de cette version de Desktop Authority ?

Les capacités de déploiement des logiciels de Desktop Authority ont été améliorées pour permettre la distribution centralisée d'applications empaquetées dans toute l'entreprise. Une nouvelle option de sécurité des ports USB ou autres est également disponible pour empêcher les vols de données en verrouillant tous les ports d'un poste.

### Comment Desktop Authority réduit-il le coût total de possession (CTP) ?

Leur poste de travail étant configuré sous tous ses aspects, les utilisateurs bénéficient d'un environnement de travail cohérent, sûr et fonctionnel, ce qui réduit les appels à l'assistance technique et supprime les déplacements lorsqu'une assistance s'avère nécessaire. En outre, Desktop Authority permet d'effectuer les tâches de contrôle et d'administration à distance, sans interrompre les utilisateurs, ce qui leur permet de rester productifs.

## CONFIGURATION MINIMALE

### Installation

Desktop Authority doit être installé sur un domaine Windows NT, 2000 ou 2003.

### Administration

La console d'administration de Desktop Authority peut être installée sur un serveur Windows 2000 ou 2003, puis exécutée à partir de n'importe quel poste Windows.

### Clients pris en charge

Desktop Authority est compatible avec Windows 9x/ME/NT/2000/XP/2003.

### Administration à distance

Les fonctions d'administration à distance peuvent être utilisées à partir de n'importe quel navigateur Web compatible Java et SSL 128 bits.

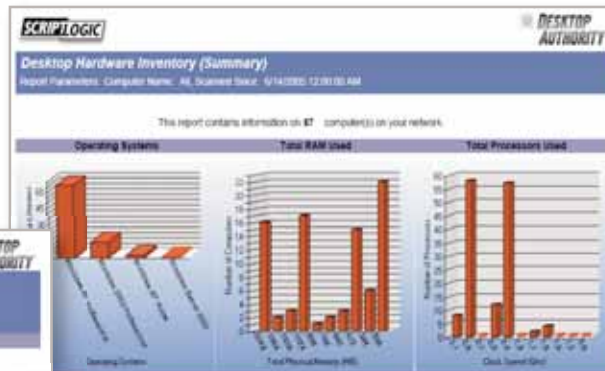
## LICENCES

Vous devez acquérir une licence **par poste**. L'option UPS de sécurité des ports USB et autres requiert une licence **par poste** séparée.

Les options PDD de déploiement et distribution de correctifs et SDR de détection et de suppression des spywares font l'objet de licences avec **abonnement annuel**.

Pour connaître les tarifs, contactez votre revendeur ScriptLogic ou appelez-nous directement au **+44 (0) 1344.872220** ou au **001.561.886.2420**.

Reportez-vous au site Web pour les informations concernant l'étranger.



**Anti-Spyware Activity**  
Report Parameters: Variant List Action Start Date: 6/17/06, Variant List Action End Date: 6/21/06

Threat Name	Category	Last Action	Result	Action Time
NO TEST	ADWARE	6/17/06 12:47 PM	SUCCESS	6/17/06 12:47 PM
NO TEST	ADWARE	6/17/06 12:47 PM	SUCCESS	6/17/06 12:47 PM
NO TEST	ADWARE	6/17/06 12:47 PM	SUCCESS	6/17/06 12:47 PM

